



وزارة التربية  
إدارة الشؤون التعليمية  
مناقشة الامتحانات وشؤون الطلبة



نموذج الإجابة

المرحلة المتوسطة

اختبارات نهاية الفصل الدراسي الأول

المادة: الاجتماعيات

الصف: التاسع

العام الدراسي

2016 / 2017



العالم (الصف التاسع)		وزارة التربية
الفصل الدراسي الأول		منطقة مبارك الكبير التعليمية
الزمن / ساعة و ٥ دقيقة		التوجيه الفني للاجتماعيات

اختبار الفترة نهاية الفصل الدراسي الأول لمادة الكويت والعالم (الصف التاسع)

السؤال الأول :

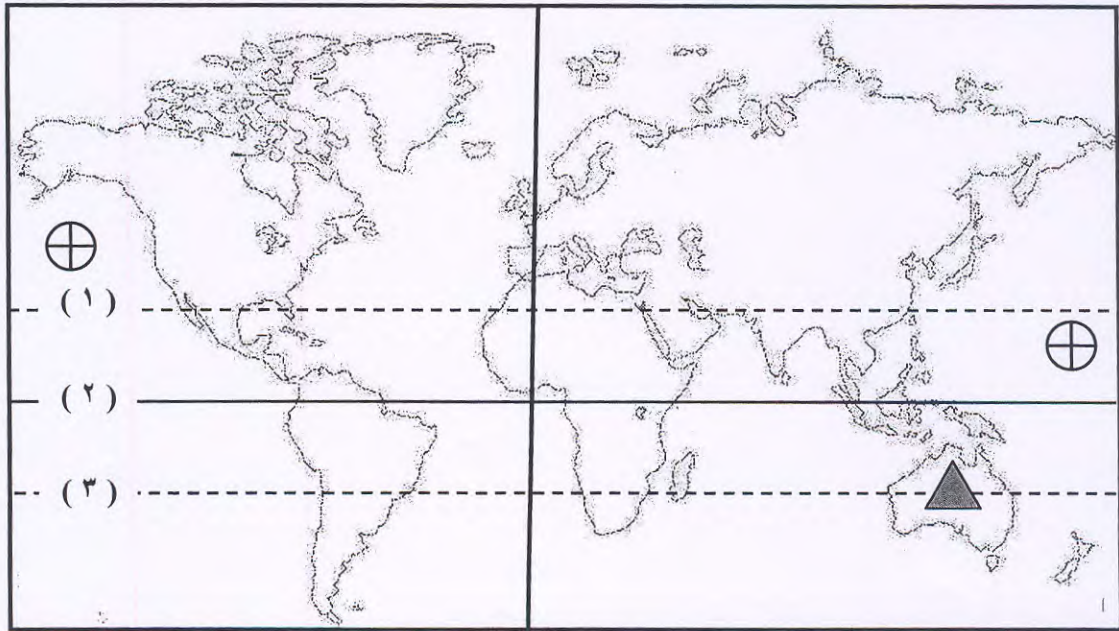


( أ ) أكمل العبارات التالية بما يناسبها : ( ٦ درجات )

- (١) الكوكب الموضح بالرسم أمامك يسمى زحل . ( ص ٢٠ )
- (٢) الموارد الطبيعية التي لا يخشى عليها من النفاذ تسمى الموارد المتجددة . ( ص ٦٧ )
- (٣) الأنشطة الاقتصادية التي تتضمن استغلال موارد الطبيعة دون تحويل تسمى الأنشطة الأولية . ( ص ٦٩ )
- (٤) أقرب نقطة للشمس تصل إليها الأرض في مدارها يطلق عليها اسم الحضيض . ( ص ٢٧ )
- (٥) تبلغ نسبة الجبال على سطح الكرة الأرضية ١٢ % . ( ص ٣٤ )
- (٦) الحيوان الموضح بالرسم يعيش في إقليم حيوى يسمى الحشائش . ( ص ٣٩ )



( ب ) على خريطة العالم الصماء الموضحة أمامك نفذ عليها ما يلي : ( ٤ درجات )

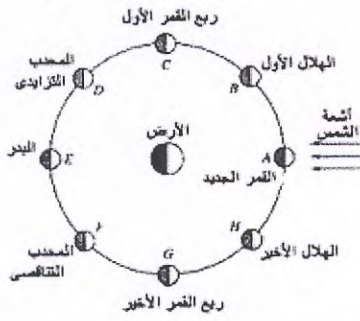


- (١) ارسم خط جرينتش .
- (٢) حدد قارة استراليا بالرمز . ( ص ٢٣ + ٣٢ )
- (٣) حدد المحيط الهادى بالرمز (٤) خط الاستواء على الخريطة يحمل الرقم .

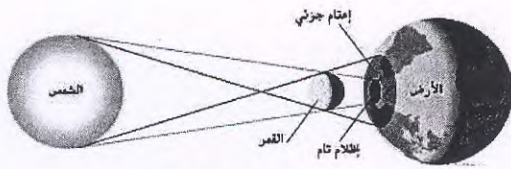




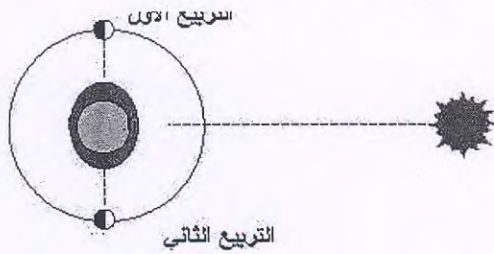
**السؤال الثاني : ( أ ) اكتب عنوان مناسب للصور والأشكال التالية : ( ٤ درجات )**



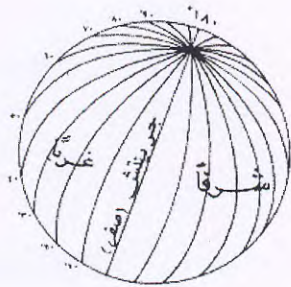
(١) منازل القمر ( أوجه القمر ) ( ص ٢٩ )



(٢) كسوف الشمس ( ص ٣١ )



(٣) المد المنخفض ( ص ٣٠ )



(٤) خطوط الطول ( ص ٢٣ )

**( ب ) اكتب المفهوم العلمي الدال على العبارات التالية : ( ٦ درجات )**

- (١) ( الصناعة ) تحويل المواد الخام من صورة إلى صورة أخرى يسهل استعمالها . ( ص ٧١ )
- (٢) ( السدم ) سحبات كونية غازية متوهجة تتخلل المجرات . ( ص ١٦ )
- (٣) ( الغلاف المائي ) جميع أشكال وصور المياه على سطح الأرض . ( ص ٣٦ )
- (٤) ( الانفجار السكاني ) الزيادة السريعة والمستمرة في أعداد السكان التي تؤدي إلى استهلاك الإمكانيات من العناصر الطبيعية في البيئة . ( ص ٦٠ )
- (٥) ( البيئة ) الإطار الذي يعيش فيه الإنسان ويحصل فيه على مقومات حياته ويتفاعل فيها مع عناصر البيئة الأخرى . ( ص ٥١ )
- (٦) ( النظام البيئي ) وحدة بيئة تكاملية من مكونات حية تتفاعل مع مكونات غير حية وتعمل وفق نظام دقيق ومتوازن لإعالة الحياة . ( ص ٥٦ )



### السؤال الثالث :

( أ ) اختر الإجابة الصحيحة من بين البدائل التي تلى كل عبارة وضع تحتها خط : ( ٦ درجات )

(١) تقع دولة الكويت بين دائرتي عرض. (ص ٤١)

{ ( ٢٣ - ٢٥ ) - ( ٢٦ - ٢٨ ) - ( ٢٨ - ٣٠ ) - ( ٣٢ - ٣٤ ) }

(٢) اكتشف الإنسان النار في مرحلة. (ص ٥٥)

{ الجمع - الصيد والقنص - الرعى - الزراعة }

(٣) أقصى سرعة على سطح الأرض توجد بالقرب من . (ص ٢٥)

{ القطب الشمالي - مدار السرطان - مدار الجدى - خط الاستواء }

(٤) نوع الأمطار الملوثة التي تؤثر على النباتات والحيوانات. (ص ٦٦)

{ التضاريسية - الإعصارية - الحمضية - الموسمية }

(٥) إذا كان اليوم في الجزء الشرقى لجزيرة دايوميد هو الخميس فيكون في الجزء الغربى منها يوم.

(ص ٢٤)

{ الأربعاء - الجمعة - السبت - الأحد }

(٦) ترتيب القارة الموضحة بالرسم بين قارات العالم من حيث المساحة . (ص ٣٢)

{ الثانى - الثالث - الرابع - الخامس }



( ب ) انسب العنصر إلى المجموعة التي يتبعها في الجدول التالى : ( ٤ درجات )

( الفطريات - الماء - الإنسان - النباتات ) (ص ٥٧)

المحلات	المستهلكات	المنتجات	الأساسية	المجموعة
الفطريات	الإنسان	النباتات	الماء	العنصر





## السؤال الرابع :

( أ ) عرف ما يلى : ( ٢ درجة )

(١) التلوث البيئى : تغيير غير مرغوب فيه فى الخواص الطبيعية والكيميائية والبيولوجية للبيئة المحيطة والذي قد يتسبب في إضرار حياة الإنسان والكائنات الأخرى . ( ص ٥٩ )

(٢) الأقاليم المناخية : تجانس العناصر المناخية فى نطاقات محددة من الأرض . ( ص ٤١ )

( ب ) قارن بين : ( ص ٤٢ ) ( ٤ درجات )

وجه المقارنة	الأقاليم المناخية المعتدلة الدفينة	الأقاليم المناخية الباردة
موقعها من حيث دوائر العرض	بين دائرتى ٣٠ - ٤٠ شمالاً وجنوباً	بين دائرتى ٦٠ - ٩٠ شمالاً وجنوباً
مثال على نوع المناخ	مناخ البحر المتوسط	مناخ التندرا ( الصحاري الباردة )

( ج ) اقرأ الآية القرآنية التالية واجب عما يلى : ( ٤ درجات )

قال تعالى : " وَالشَّمْسُ تَجْرِي لِمُسْتَقَرٍّ لَهَا ذَلِكَ تَقْدِيرُ الْعَزِيزِ الْعَلِيمِ "

(١) عرف ما تحته خط . ( ص ١٨ )

الشمس : مركز المجموعة الشمسية وهي كرة هائلة من الغاز المتوهج تتألف من عنصرين أساسيين هما الهيدروجين والهيليوم وغازات أخرى .

(٢) علل : تهيمن الشمس على حركة كافة أجرام المجموعة الشمسية . ( ص ١٨ )  
بسبب قوة جاذبيتها للأجرام السماوية .

(٣) ما النتائج المترتبة على الدورة الإهليلجية للأرض حول الشمس . ( ص ٢٧ )  
• تعاقب الفصول الأربعة .  
• اختلاف طول الليل والنهار .





## السؤال الخامس :

( أ ) علل لما يأتي : ( ٦ درجات )

(١) اختلاف الحرف والأنشطة الاقتصادية بين دول العالم . (ص ٦٩)

- بسبب تنوع الموارد الطبيعية .
- لاختلاف الظروف الحضارية والعلمية والتكنولوجية بين الدول .

(٢) تلوث التربة . (ص ٦٤)

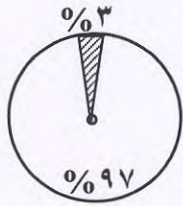
- استخدام المبيدات الحشرية .
- استخدام الأسمدة الكيماوية .
- المخلفات الصناعية والكيماوية والبشرية .

(٣) أهمية الغلاف الجوى . (ص ٣٧)

- يحمى سطح الأرض من تساقط الشهب والنيازك من الفضاء الخارجى .
- تنعدم الحياة على سطح الأرض بدونها لأن الهواء مصدر الرياح والأمطار .
- يعتمد عليه الإنسان فى عملية التنفس لاحتوائه على الأكسجين .



( ب ) حول نسبة المياه العذبة والمياه المالحة على سطح الأرض إلى دائرة بيانية : (ص ٦٢) درجة واحدة

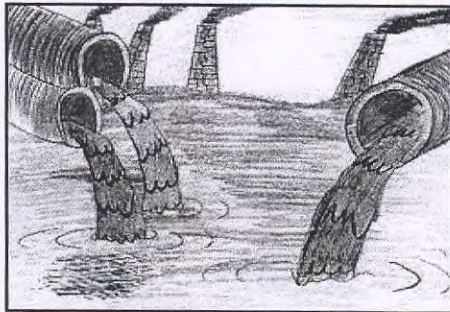


المياه	العذبة	المالحة
النسبة	٣ %	٩٧ %

( ج ) حل الصورة التالية ثم أجب عما يلى : (ص ٦٣) ( ٣ درجات )

(١) ما اسم المشكلة التى تعبر عنها الصورة ؟

- تلوث الماء .



(٢) ما أسباب حدوث هذه المشكلة .

- مخلفات ناقلات النفط والسفن التجارية .
- مخلفات المصانع السائلة والصلبة التى تلقى فى البحر .
- المجارى الصحية غير المعالجة .





## السؤال السادس :



( أ ) اذكر اثنين مما يلي : ( ٨ درجات )

(١) مقومات قيام الصناعة . (ص ٧١)

توافر المواد الخام / توافر الطاقة / وفرة الأيدي العاملة  
توافر رأس المال / وجود السوق / وسائل النقل .

(٢) مميزات القمر . (ص ٢٨)

- كروي الشكل لا انتفاخ فيه ولا تفلطح .
- قوة الجاذبية على سطحه صغيرة  $\frac{1}{6}$  الجاذبية الأرضية .
- يفتقر إلى الغلاف الغازي .

(٣) أغلفة سطح الأرض . (ص ٣٢ + ٣٥ + ٣٧ + ٣٨)

الغلاف الصخري / الغلاف المائي / الغلاف الجوي / الغلاف الحيوي

(٤) العناصر الغير حية المكونة للبيئة . (ص ٥١)

الهواء / التربة / الشمس / الصخور والمظاهر التضاريسية ( جبال ، هضاب إلخ .. )

( ب ) فرق بين : (ص ٤١) (درجتان)

الطقس	المنـاخ
الأحوال الجوية وتغيراتها خلال فترة زمنية قصيرة ( يوماً أو يومين أو أسبوعاً ) .	الأحوال الجوية وتغيراتها خلال فترة زمنية طويلة لا تقل في العادة عن ٣٠ سنة .

(( انتهت الأسئلة ))